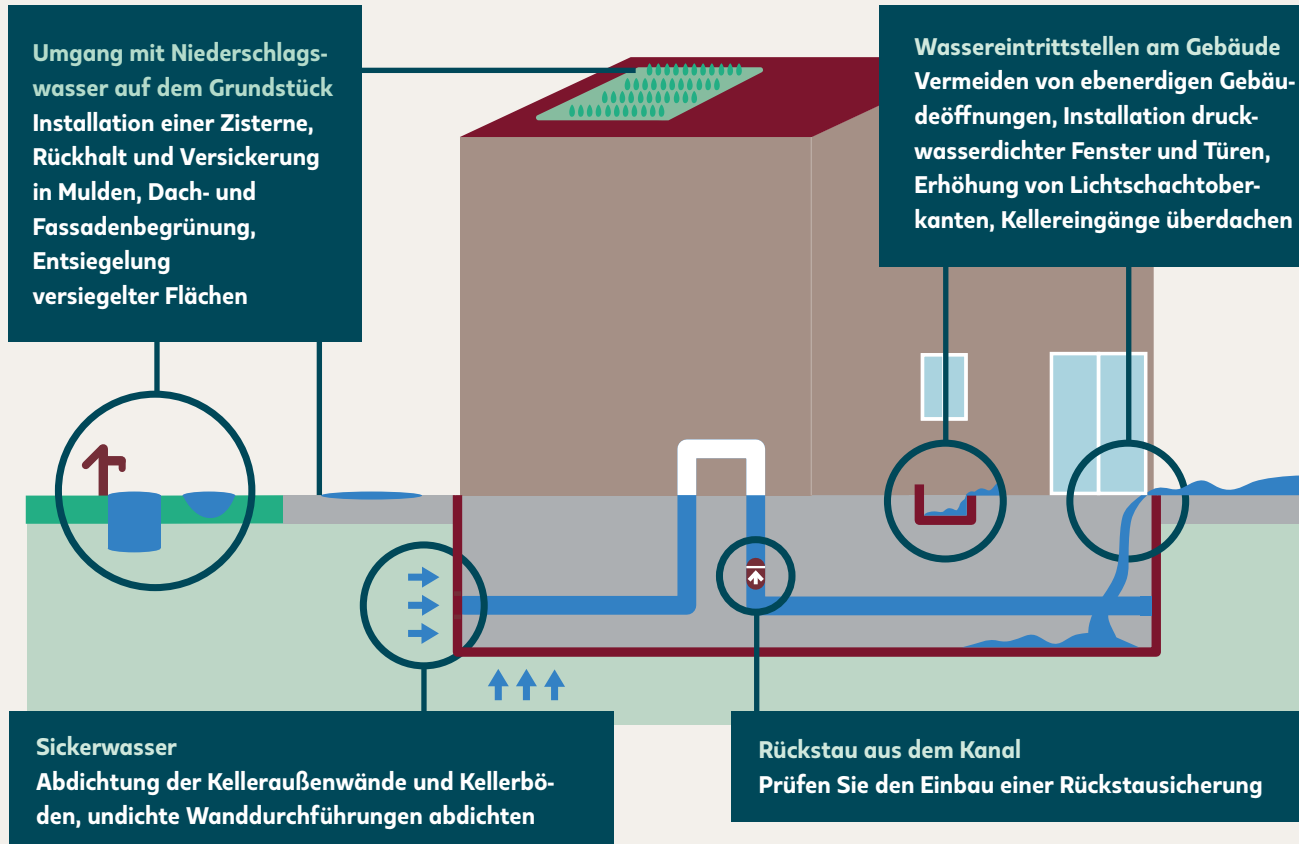


## Wie kann ich mich schützen?

Ein vollständiger Schutz vor den Gefahren durch Starkregen ist nicht möglich.

Dennoch gibt es zahlreiche Maßnahmen, um die Risiken zu reduzieren und vorbereitet zu sein:



## Weiterführende Informationen:

1. Hochwasserschutzfibel:



2. Starkregen & kommunale Vorsorge:



3. Leitfaden Starkregen (Hessen):

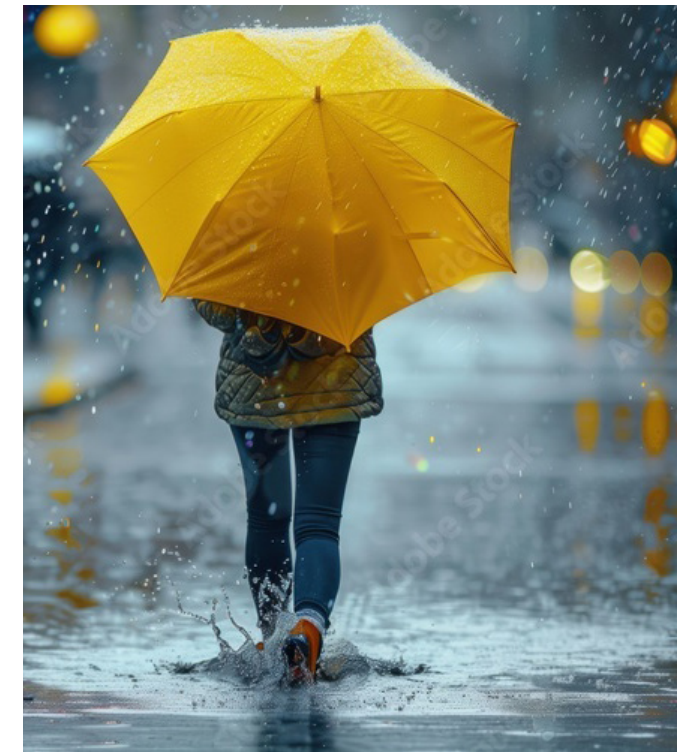


Stadt Flörsheim am Main  
06145 596524  
starkregen@floersheim-main.de



# Schützen Sie sich und Ihr Gebäude vor Starkregen

Vorsorgen statt Sanieren





Stadt Flörsheim



### Warum ist Starkregen so gefährlich?

Starkregenereignisse treten innerhalb sehr kurzer Zeit auf und sind deshalb schwer vorherzusagen. Sie zeichnen sich durch hohe Niederschlagsintensitäten in kurzer Zeit aus. Dann besteht die Gefahr, dass Wasser in Gebäuden und an Infrastrukturen große Schäden verursacht.



### Von wo kommt das Wasser?

Bei Starkregen kann grundsätzlich jedes Gebäude betroffen sein. Gefahren bestehen durch Oberflächenwasser, das dem Gefälle folgend abfließt und sich in Senken oder einem Gewässer sammelt. Zudem gibt es noch die „unsichtbaren Gefahren“: Zum einen kann Wasser durch Rückstau aus dem Kanal in das Gebäude eindringen. Zum anderen kann der Grundwasserstand ansteigen und Wasser in das Gebäude sickern.



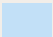

## Starkregengefahrenkarte der Stadt Flörsheim

Für die Stadt Flörsheim am Main liegen Starkregengefahrenkarten vor. Diese zeigen mögliche Überflutungsflächen und Überflutungstiefen bei unterschiedlichen Starkregenereignissen. Sie können anhand dieser Karten für Ihr Grundstück erkennen, ob und wo sich Wasser im Falle eines Starkregens sammelt.

Auf Basis der Starkregengefahrenkarten wurden Risikokarten erarbeitet. Sie stellen die mögliche Betroffenheit von Gebäuden im Zusammenhang mit Starkregen dar, sodass Sie vor Ort selbst prüfen können, ob es für Ihr Gebäude eine tatsächliche Gefährdung und einen Handlungsbedarf gibt.



### Überflutungsflächen / -tiefen (Starkregen)

-  0,03 - 0,05 m
-  0,05 - 0,10 m
-  0,10 - 0,25 m
-  0,25 - 0,50 m
-  > 0,50 m
-  Gesetzliches Überschwemmungsgebiet HQ100 (festgesetzt)

### Hier gelangen Sie zu den Karten:

[www.floersheim-main.de/Bürgerservice/Bevölkerungsschutz/Starkregengefahrenkarten](http://www.floersheim-main.de/Bürgerservice/Bevölkerungsschutz/Starkregengefahrenkarten)



### Weitere Infos erhalten Sie bei der Stadt Flörsheim am Main:

Telefon: 06145 596524 oder Mail: [starkregen@floersheim-main.de](mailto:starkregen@floersheim-main.de)